

Lüftungstechnische Anlagen im reblue

In den Veranstaltungsräumen des reblue der INTERSPORT Deutschland eG sind moderne RLT-Anlagen verbaut. Die einzelnen Anlagen sind auf die jeweilige Raumgröße angepasst und mit Filtern der Güte ISO ePM1 60% ausgestattet. Die RLT-Anlagen können individuell mit 0 – 100% Außenluft betrieben werden.

Der folgenden Übersicht können Sie die Werte der einzelnen Anlagen entnehmen:

Raum	Rauminhalt in m ³	Anlage	Zuluft in m ³ /h	Abluft in m ³ /h
raum A	15.000		30.700	30.700
raum B	34.840	Anlage 3	70.000	70.000
		Anlage 4	70.000	70.000
raum C	15.410	Anlage 2	50.000	50.000
foyer B + foyer C	2.332	Anlage 6	19.000	14.000
Küche/ Ausgabe		Anlage 8	8.400	
forum	4.256	Anlage 10	27.000	27.000
Backstage	124m ²	Anlage 11	2.000	2.000

Alle verbauten Anlagen werden in den vorgeschriebenen Abständen gewartet.

Bei Fragen zu den Lüftungstechnischen Anlagen wenden Sie sich gerne an den zuständigen Projektleiter Ihrer Veranstaltung.

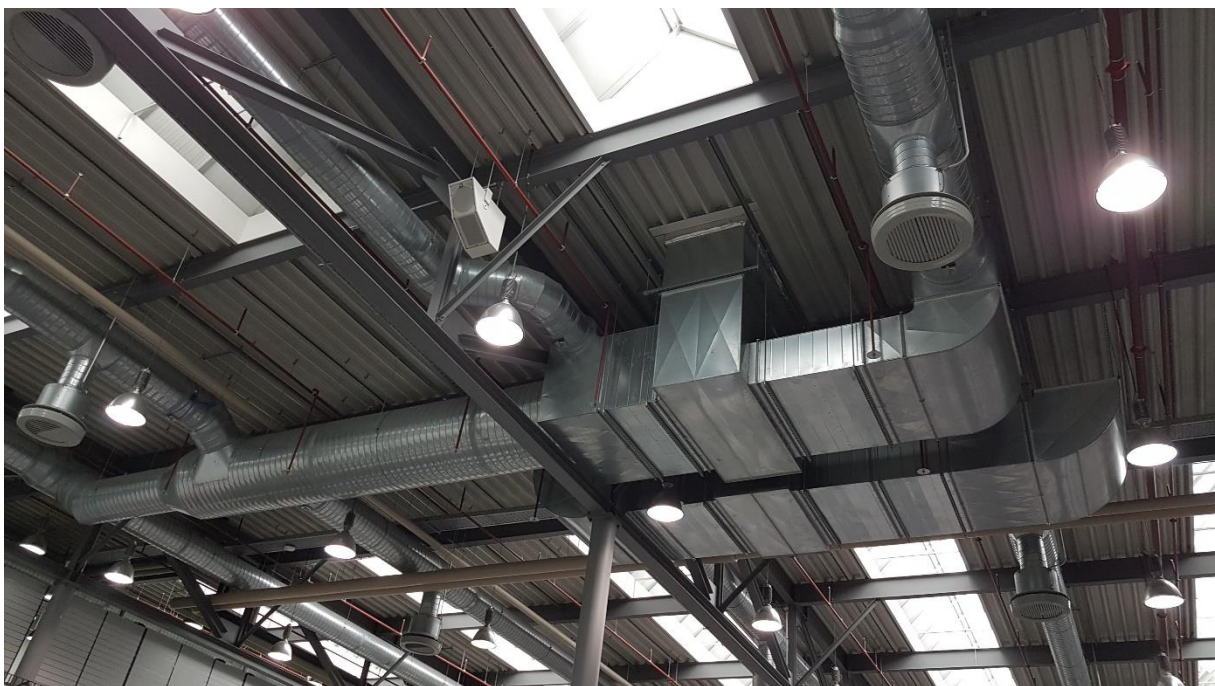


Abbildung: Lüftungsanlage raumB